

# WIR SUCHEN DICH...

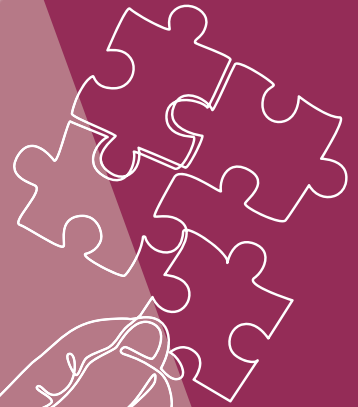
...für die **HANDWERKLICHE  
BEREICHSLEITUNG & TRAINING**

**Verkäufer\_in mit kreativer Nähleidenschaft**

30 Std./Woche

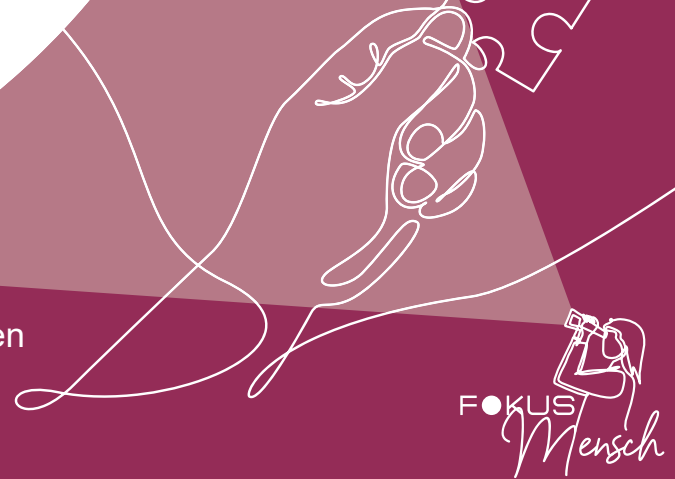


Ich bin mal weg  
in die  
**PENSION!**



Ihre Bewerbungsunterlagen senden

Sie bitte per Mail an  
[office@SocialBusinessService.com](mailto:office@SocialBusinessService.com)



Für die berufliche Rehabilitation von Menschen mit psychischer Erkrankung, suchen wir für unser Projekt "Mo|Z|Art - Most4tler Zentrum für Arbeitstraining" suchen wir genau DICH.

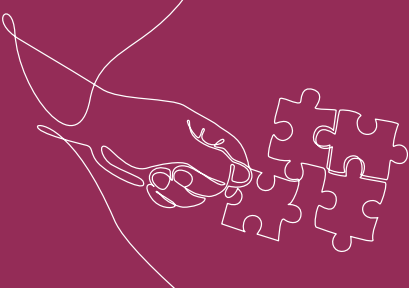
**Wir suchen für die HANDWERKLICHE BEREICHSLEITUNG & TRAINING  
Verkäufer\_in mit kreativer Nähleidenschaft, 30 Std./Woche.**

## **IHR AUFGABENGEBIET:**

- Organisation der Trainings- und Arbeitsaufträge
- Personalführung, Arbeitsanleitung und Anlernen der Teilnehmer\_innen (TN) im Trainingsbereich zwecks Auftrags erledigung sowie fachlicher Qualifizierung in den jeweiligen Fachbereichen
- Kontrolle und Erstellung von Anwesenheits- und Arbeitszeitlisten mit Dokumentation der Tätigkeiten
- Dokumentation der Kompetenzfortschritte der TN
- Kontrolle der Auftrags erledigung mit Qualitätskontrolle
- Umsetzung aller Maßnahmen des AN-Schutzgesetzes
- Bezahlung nach KV der Sozialwirtschaft Österreich, mind. Verwendungsgruppe 6/1  
€ 2.867,20 brutto bei Vollzeit, Überzahlung je nach anrechenbaren Vordienstzeiten, Dienstort Purgstall
- Eintritt nach Vereinbarung

## **IHR PROFIL:**

- Abgeschlossene Berufsausbildung
- Führerschein: B, (Führerschein C, C95, Staplerschein, von Vorteil)
- Feststellen von Leistungspotentialen bei TN mittels vorgegebenem Berichtswesen und Erstellung von dafür notwendigen Aufzeichnungen (z.B. Stundenpläne, Aufzeichnungen über Trainingsinhalte)
- Erfahrung in Personalführung und -ausbildung
- Flexibilität und Stressresistenz
- Bereitschaft zur Teilnahme an Supervisionen und Weiterbildungen



### **WIR BIETEN IHNEN:**

- Eine herausfordernde und abwechslungsreiche Tätigkeit in einem motivierten Team sowie entsprechende Sozialleistungen
- Ein leistungsorientiertes Gehalt (Bezahlung nach KV der Sozialwirtschaft Österreich, sowie entsprechende Sozialleistungen, Dienstort Purgstall
- Weiterbildung im beruflichen Kontext
- Fixe Arbeitszeiten, Supervision, betriebliche Gesundheitsförderung, innovatives und zukunftsorientiertes Umfeld, Mitarbeit an Entwicklungsprojekten, Abwechslungsreiche Tätigkeit, eigenverantwortliches Arbeiten, jährliche Mitarbeiter\_innengespräche
- Da unsere Mitarbeiterin in die wohlverdiente Pension geht, wollen frühzeitig Nachbesetzen um eine gute Übergabe von mindestens 2 Monaten ermöglichen zu können.

**Wir freuen uns auf Ihre Bewerbung!**